



САНТРЕК



СОБСТВЕННЫЕ ТОРГОВЫЕ МАРКИ

КОМПАНИИ «САНТРЕК»

Товары под собственными торговыми марками компании «Сантрек» производятся с учетом отечественных стандартов качества и предпочтений российских потребителей.

Изделия, выпускаемые под торговыми марками «СТК», «GLORIA», изготавливаются в соответствии со сложными российскими условиями эксплуатации. Высококачественные материалы, используемые в процессе производства, новейшие и актуальные технологии, внедренные на предприятии, обеспечивают выпуск изделий, отличающихся высокими качественными характеристиками, длительным сроком службы, универсальностью и эргономичностью. А собственная торговая марка позволяет поставлять на отечественный рынок изделия, обладающие выгодной для конечного потребителя стоимостью.

В процессе изготовления продукции осуществляется строгий контроль каждой производственной операции, все готовые изделия проходят проверку на современном тестирующем оборудовании.

Приобретая товары собственного производства компании «Сантрек», вы получаете качественные, экологичные и надежные изделия, не переплачивая за раскрученную торговую марку. Вся продукция сертифицирована в соответствии с требованиями к качеству.





ЗАПОРНАЯ АРМАТУРА



Кран шаровый для воды «СТК» г/г руч.

Размеры: 2"; 1½"; 1¼"; 1"; ¾"; ½"
Резьба: гайка - гайка
Материал: латунь
Проход: стандартный
Ручка: рычаг
Давление: 25 bar
Максимальная температура (°C): 120



Кран шаровый для воды «СТК» г/ш руч.

Размеры: 2"; 1½"; 1¼"; 1"; ¾"; ½"
Резьба: гайка - штуцер
Материал: латунь
Проход: стандартный
Ручка: рычаг
Давление: 25 bar
Максимальная температура (°C): 120



Кран шаровый для воды «СТК» г/г баб.

Размеры: 1"; ¾"; ½"
Резьба: гайка - гайка
Материал: латунь
Проход: стандартный
Ручка: бабочка
Давление: 25 bar
Максимальная температура (°C): 120



Кран шаровый для воды «СТК» г/ш баб.

Размеры: 1"; ¾"; ½"
Резьба: гайка - штуцер
Материал: латунь
Проход: стандартный
Ручка: бабочка
Давление: 25 bar
Максимальная температура (°C): 120

Кран шаровый для воды «СТК» американка баб.

Размеры: 1"; ¾"; ½"
Резьба: гайка - штуцер
Материал: латунь
Проход: стандартный
Ручка: бабочка
Давление: 25 bar
Максимальная температура (°C): 120



Кран шаровый для воды «СТК» с носиком руч.

Размеры: ¾"; ½"
Резьба: штуцер - штуцер под шланг
Материал: латунь
Проход: стандартный
Ручка: рычаг
Давление: 25 bar
Максимальная температура (°C): 120



Кран шаровый для воды «СТК» с фильтром руч.

Размеры: ¾"; ½"
Резьба: гайка - гайка
Материал: латунь
Проход: стандартный
Ручка: рычаг
Давление: 25 bar
Максимальная температура (°C): 120



Кран шаровый для воды «СТК» "мини"

Размеры: ½"
Резьба: гайка - штуцер
Материал: латунь
Покрытие: хром
Проход: стандартный
Ручка: флажок
Давление: 25 bar
Максимальная температура (°C): 120





ЗАПОРНАЯ АРМАТУРА



Кран шаровый для воды «СТК» "мини"

Размеры: 1/2"
Резьба: гайка - гайка
Материал: латунь
Покрытие: хром
Проход: стандартный
Ручка: флажок
Давление: 25 bar
Максимальная температура (°C): 120



Кран угловой «СТК» с отражателем

Размеры: 1/2x3/4; 1/2x1/2
Резьба: штуцер-штуцер
Материал: латунь
Покрытие: хром
Проход: стандартный
Ручка: флажок
Давление: 25 bar
Максимальная температура (°C): 120



Кран угловой «СТК» фильтр + отражатель

Размеры: 1/2x3/4; 1/2x1/2
Резьба: штуцер - штуцер
Материал: латунь
Покрытие: хром
Проход: стандартный
Ручка: флажок
Давление: 25 bar
Максимальная температура (°C): 120



Кран шаровый трехпроходной «СТК»

Размеры: 1/2x1/2x3/4
Резьба: штуцер - штуцер - гайка
Материал: латунь
Покрытие: хром
Проход: стандартный
Ручка: маховик
Давление: 25 bar
Максимальная температура (°C): 120

Кран трехпроходной с удлинительной гайкой «СТК»

Размеры: $\frac{3}{4} \times \frac{3}{4} \times \frac{3}{4}$
Резьба: гайка - штуцер - штуцер
Материал: латунь
Покрытие: хром
Проход: стандартный
Ручка: маховик
Давление: 25 bar
Максимальная температура (°C): 120



Кран трехпроходной для бытовых приборов «СТК»

Размеры: $\frac{1}{2} \times \frac{3}{4} \times \frac{1}{2}$
Резьба: гайка - штуцер - штуцер
Материал: латунь
Покрытие: хром
Проход: стандартный
Ручка: флажок
Давление: 25 bar
Максимальная температура (°C): 120





ЗАПОРНАЯ АРМАТУРА



Кран шаровый для воды «Gloria» г/г руч.

Размеры: 2"; 1½"; 1¼"; 1"; ¾"; ½"
Резьба: гайка - гайка
Материал: латунь
Проход: стандартный
Ручка: рычаг
Давление: 30 бар
Максимальная температура (°C): 120



Кран шаровый для воды «Gloria» г/ш руч.

Размеры: 2"; 1½"; 1¼"; 1"; ¾"; ½"
Резьба: гайка - штуцер
Материал: латунь
Проход: стандартный
Ручка: рычаг
Давление: 30 бар
Максимальная температура (°C): 120



Кран шаровый для воды «Gloria» г/г баб.

Размеры: 1"; ¾"; ½"
Резьба: гайка - гайка
Материал: латунь
Проход: стандартный
Ручка: бабочка
Давление: 30 бар
Максимальная температура (°C): 120



Кран шаровый для воды «Gloria» г/ш баб.

Размеры: 1"; ¾"; ½"
Резьба: гайка - штуцер
Материал: латунь
Проход: стандартный
Ручка: бабочка
Давление: 30 бар
Максимальная температура (°C): 120

Фильтр косой «СТК»

Размеры: 2"; 1½"; 1¼"; 1"; ¾"; ½"
Резьба: гайка - гайка
Материал: латунь
Давление: 15 bar
Максимальная температура (°C): 120



Обратный клапан «СТК»

Размеры: 2"; 1½"; 1¼"; 1"; ¾"; ½"
Присоединение: резьба
Среда: вода, неагрессивные жидкости
Материал: латунь
Давление: 15 bar
Максимальная температура (°C): 120



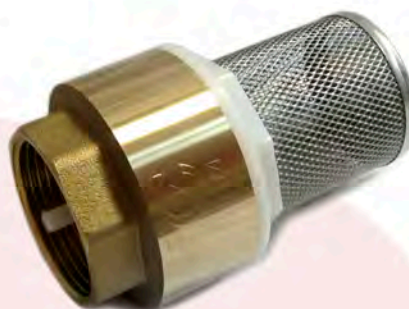
Обратный клапан «СТК» с латунным золотником

Размеры: 1"; ¾"; ½"
Присоединение: резьба
Среда: вода, неагрессивные жидкости
Материал: латунь
Давление: 15 bar
Максимальная температура (°C): 120



Обратный клапан «СТК» с фильтром

Размеры: 1¼"; 1"; ¾"; ½"
Присоединение: резьба
Среда: вода, неагрессивные жидкости
Материал: латунь
Давление: 15 bar
Максимальная температура (°C): 120





ФИТИНГИ ДЛЯ МЕТАЛЛОПЛАСТИКОВЫХ ТРУБ



Крестовина «СТК» ц/ц/ц/ц

16*16*16*16; 20*20*20*20

Резьба: цанга
Материал: латунь
Покрытие: никель
Давление: 15 bar
Максимальная температура (°C): 120



Патрубок «СТК» ц/г

16*1/2; 16*3/4; 20*1/2; 20*3/4;
26*1; 26*1/2; 26*3/4

Резьба: цанга-гайка
Материал: латунь
Покрытие: никель
Давление: 15 bar
Максимальная температура (°C): 120



Патрубок «СТК» ц/ш

16*1/2; 16*3/4; 20*1/2; 20*3/4;
26*1; 26*1/2; 26*3/4

Резьба: цанга-штуцер
Материал: латунь
Покрытие: никель
Давление: 15 bar
Максимальная температура (°C): 120



Патрубок «СТК» ц/ц

16*16; 20*16; 20*20; 26*16; 26*20

Резьба: цанга-цанга
Материал: латунь
Покрытие: никель
Давление: 15 bar
Максимальная температура (°C): 120

Уголок «СТК» ц/г

16*1/2; 16*3/4; 20*1/2; 20*3/4;
26*1; 26*3/4

Резьба: цанга - гайка
Материал: латунь
Покрытие: никель
Давление: 15 бар
Максимальная температура (°C): 120



Уголок «СТК» ц/ш

16*1/2; 16*3/4; 20*1/2; 20*3/4;
26*1; 26*3/4

Резьба: цанга - штуцер
Материал: латунь
Покрытие: никель
Давление: 15 бар
Максимальная температура (°C): 120



Уголок «СТК» ц/ц

16*16; 16*20; 20*20; 26*26

Резьба: цанга - цанга
Материал: латунь
Покрытие: никель
Давление: 15 бар
Максимальная температура (°C): 120



Уголок «СТК» с креплением ц/г

16*1/2; 16*3/4; 20*1/2; 20*3/4

Резьба: цанга - гайка
Материал: латунь
Покрытие: никель
Давление: 15 бар
Максимальная температура (°C): 120





ФИТИНГИ ДЛЯ МЕТАЛЛОПЛАСТИКОВЫХ ТРУБ



Тройник «СТК» ц/г/ц

16*1/2*16; 16*3/4*16; 20*1/2*20;
20*3/4*20; 26*1/2*26; 26*3/4*26

Резьба: цанга - гайка - цанга
Материал: латунь
Покрытие: никель
Давление: 15 bar
Максимальная температура (°C): 120



Тройник «СТК» ц/ш/ц

16*1/2; 16*3/4*16; 20*1/2*20;
20*3/4*20; 26*1/2*26; 26*3/4*26

Резьба: цанга - штуцер - цанга
Материал: латунь
Покрытие: никель
Давление: 15 bar
Максимальная температура (°C): 120



Тройник «СТК» ц/ц/ц

16*16*16; 16*20*16; 20*16*20;
20*20*20

Резьба: цанга - цанга - цанга
Материал: латунь
Покрытие: никель
Давление: 15 bar
Максимальная температура (°C): 120



Труба металлопластиковая «СТК»

Диаметр трубы: 16; 20; 26; 32
Цвет: белый
Тип сшивки: электронная PEX-c
Тип сварки: лазерная встык
Давление: 10 bar
Максимальная температура (°C): 95

Фильтр магистральный «СТК» 1 ступень (на мойку)

Очистка воды: от ржавчины, песка и хлора
Подсоединительные размеры: 1/2; 3/4 дюйм
Рабочее давление: 2,5 - 5 Атм.
Рабочая температура воды: 4 - 30°C
Размеры корпусов и картриджей: 10 дюйм
Производительность фильтра: 10 л/мин



Фильтр магистральный «СТК» 2 ступени (на мойку)

Очистка воды: от хлора и органических соединений
Подсоединительные размеры: 1/2; 3/4 дюйм
Рабочее давление: 2,5 - 5 Атм.
Рабочая температура воды: 4 - 30°C
Размеры корпусов и картриджей: 10 дюйм
Производительность фильтра: 10 л/мин



Фильтр магистральный «СТК» 2 ступени (под мойку)

Очистка воды: от хлора и органических соединений
Подсоединительные размеры: 1/2; 3/4 дюйм
Рабочее давление: 2,5 - 5 Атм.
Рабочая температура воды: 4 - 30°C
Размеры корпусов и картриджей: 10 дюйм
Производительность фильтра: 10 л/мин



Фильтр магистральный «СТК» 3 ступени (на мойку)

Очистка воды: от железа, бактерий и органических соединений
Подсоединительные размеры: 1/2; 3/4 дюйм
Рабочее давление: 2,5 - 5 Атм.
Рабочая температура воды: 4 - 30°C
Размеры корпусов и картриджей: 10 дюйм
Производительность фильтра: 10 л/мин





КАРТРИДЖИ И СИСТЕМЫ ВОДООЧИСТКИ



Фильтр магистральный «СТК» 4 ступени (под мойку)

Очистка воды: от хлора, механических частиц и органических соединений

Подсоединительные размеры: 1/2; 3/4 дюйм

Рабочее давление: 2,5 - 5 Атм.

Рабочая температура воды: 4 - 30°C

Размеры корпусов и картриджей: 10 дюйм

Производительность фильтра: 10 л/мин



Фильтр магистральный «СТК» 4 ступени с обратным осмосом (под мойку)

Очистка воды: от хлора, механических частиц и органических соединений

Подсоединительные размеры: 1/2; 3/4 дюйм

Рабочее давление: 2,5 - 5 Атм.

Рабочая температура воды: 4 - 30°C

Размеры корпусов и картриджей: 10 дюйм

Производительность фильтра: 10 л/мин



Фильтр магистральный «СТК» 4 ступени с обратным осмосом + бак (под мойку)

Очистка воды: от хлора, органических и неорганических примесей

Размеры основного блока: 360*210*500

Размеры накопительного бака: 275*275*350

Емкость накопительного бака: 12 л

Рабочее давление: 0,3 - 0,8 Мпа.

Рабочая температура воды: 5 - 34°C

Производительность фильтра: 185 л/сут.



Фильтр магистральный «СТК» 5 ступеней с обратным осмосом (под мойку)

Очистка воды: от хлора, механических частиц и органических соединений

Подсоединительные размеры: 1/2; 3/4 дюйм

Рабочее давление: 2,5 - 5 Атм.

Рабочая температура воды: 4 - 30°C

Размеры корпусов и картриджей: 10 дюйм

Производительность фильтра: 10 л/мин

Фильтр магистральный «СТК» 5 ступеней с обратным осмосом + бак (под мойку)

Очистка воды: от хлора, органических и неорганических примесей

Размеры основного блока: 360*210*500

Размеры накопительного бака: 275*275*350

Емкость накопительного бака: 12 л

Рабочее давление: 0,3 - 0,8 Мпа.

Рабочая температура воды: 5 - 34°C

Производительность фильтра: 185 л/сут.



Картридж «СТК» для воды

Тип: из гранулированного угля;

полипропиленового волокна, пресованного угля

Ресурс: до 4000 литров (не более 6 месяцев)

Рабочая температура: от +2°C до +35°C

Рекомендуемая скорость фильтрации: до 2 л/мин.

Размеры картриджа: 10 дюйм (254мм)



Линейный картридж «СТК» для воды

Тип: угольный, для минерализации воды

Ресурс: до 5500 литров (не более 6 месяцев)

Максимальное давление: 8.6 bar

Рабочая температура: 42°C

Рекомендуемая скорость фильтрации: до 2 л/мин.

Размеры картриджа: 10 дюйм (254мм)



Мембрана обратного осмоса «СТК»

Очистка воды: фильтрует примеси крупнее 0,0001 микрона

Максимальное рабочее давление: 21 bar

Максимальная рабочая температура: 45°C

Ресурс: 3500 л (1-3 года)



НАСОСЫ ЦИРКУЛЯЦИОННЫЕ



Насос циркуляционный «Gloria» с гайками

Размер резьбы: Ø25, Ø32
Ступени мощности: 40, 60, 80 Вт

Автоматическое включение
Обороты двигателя: 2900 об/мин
Температура жидкости: -10°C~100°C
Температура окружающей среды: до 40°C
Максимальное рабочее давление: 5bar-10bar
Максимальная производительность: 18-25 л/мин
Максимальный напор: 4-8м
Питание: 220В/50Гц.
Корпус насоса: нержавеющая сталь



Насос циркуляционный «СТК» с гайками

Размер резьбы: Ø15, Ø25, Ø32
Ступени мощности: 40, 60, 80 Вт

Автоматическое включение
Обороты двигателя: 2900 об/мин
Температура жидкости: -10°C~100°C
Температура окружающей среды: до 40°C
Максимальное рабочее давление: 5bar-10bar
Максимальная производительность: 18-25 л/мин
Максимальный напор: 4-8м
Питание: 220В/50Гц.
Корпус насоса: нержавеющая сталь

Труба PP-R «СТК»

Диаметр трубы (мм): 20, 25, 32, 40, 50, 63
Цвет: белый
Давление: 20 bar
Максимальная температура °C: 110



Труба PP-R «СТК» армированная стекловолокном

Диаметр трубы (мм): 20, 25, 32, 40, 50, 63
Цвет: белый
Давление: 25 bar
Максимальная температура °C: 110



Комплект сварочного оборудования «СТК» MQ-R009/K40-SKD

Мощность: 1000 Вт.
Подставка металлическая: 1 шт.
Насадки тефлоновые 4 шт: 20 мм - 63мм
Рулетка измерительная на 3 метра: 1 шт.
Ключ шестигранный: 1 шт.
Ключ: 1 шт.



Комплект сварочного оборудования «СТК» MQ-R010

Мощность: 1000 Вт.
Подставка металлическая: 1 шт.
Насадки тефлоновые 4 шт: 20 мм - 63мм
Рулетка измерительная на 3 метра: 1 шт.
Ключ шестигранный: 1 шт.
Ключ: 1 шт.





ПОЛИПРОПИЛЕН



Комплект сварочного оборудования «СТК» MQ-R003

Мощность: 1500 Вт.
Подставка металлическая: 1 шт.
Ножницы для PP-R труб: 1 шт.
Насадки тефлоновые 4 шт: 20 мм - 63мм
Рулетка измерительная на 3 метра: 1 шт.
Ключ шестигранный: 1 шт.
Ключ: 1 шт.



Комплект сварочного оборудования «СТК» MQ-R020

Мощность: 1500 Вт.
Подставка металлическая: 1 шт.
Насадки тефлоновые 4 шт: 20 мм - 63мм
Рулетка измерительная на 3 метра: 1 шт.
Ключ шестигранный: 1 шт.
Ключ: 1 шт.



Комплект сварочного оборудования «СТК» MQ-R002

Мощность: 2000 Вт.
Подставка металлическая: 1 шт.
Ножницы для PP-R труб: 1 шт.
Насадки тефлоновые 4 шт: 20 мм - 63мм
Рулетка измерительная на 3 метра: 1 шт.
Ключ шестигранный: 1 шт.
Ключ: 1 шт.



Комплект сварочного оборудования «СТК» 110-GI

Мощность: 2000 Вт.
Подставка металлическая: 1 шт.
Насадки тефлоновые 4 шт: 20 мм - 63мм
Рулетка измерительная на 3 метра: 1 шт.
Ключ шестигранный: 1 шт.
Ключ: 1 шт.



Радиатор алюминиевый «СТК» 80x500

Количество секций: 4, 6, 8, 10, 12
Глубина: 80мм
Межосевое расстояние: 500 мм
Высота: 580 мм
Ширина: 80 мм
Диаметр входного отверстия: 1 дюйм
Емкость 1 секции: 0,45 л
Максимальное рабочее давление: 16 Атм
Испытательное давление: 20 Атм
Теплоотдача 1 секции при t 65°C: 185 Вт



Радиатор биметаллический «СТК» 80x500

Количество секций: 4, 6, 8, 10, 12
Глубина: 80мм
Межосевое расстояние: 500 мм
Высота: 570 мм
Ширина: 80 мм
Диаметр входного отверстия: 1 дюйм
Емкость 1 секции: 0,3 л
Максимальное рабочее давление: 16 Атм
Испытательное давление: 20 Атм
Теплоотдача 1 секции при t 65°C: 194 Вт



Радиатор алюминиевый «СТК» 85x350

Количество секций: 4, 6, 8, 10, 12
Глубина: 85мм
Межосевое расстояние: 350 мм
Высота: 430 мм
Ширина: 80 мм
Диаметр входного отверстия: 1 дюйм
Емкость 1 секции: 0,25 л
Максимальное рабочее давление: 16 Атм
Испытательное давление: 20 Атм
Теплоотдача 1 секции при t 65°C: 135 Вт



Радиатор алюминиевый «СТК» 80x200

Количество секций: 8, 10, 12, 14
Глубина: 80мм
Межосевое расстояние: 200 мм
Высота: 278 мм
Ширина: 80 мм
Диаметр входного отверстия: 1 дюйм
Емкость 1 секции: 0,16 л
Максимальное рабочее давление: 16 Атм
Испытательное давление: 40 Атм
Теплоотдача 1 секции при t 65°C: 104 Вт





КОМПЛЕКТУЮЩИЕ К РАДИАТОРАМ



Клапан «СТК» ручной для радиатора (прямой)

Размеры: $\frac{3}{4}$ "; $\frac{1}{2}$ "
Материал: латунь
Ручка: пластик
Давление: 30 bar
Температура (°C): 110



Клапан «СТК» ручной для радиатора (угловой)

Размеры: $\frac{3}{4}$ "; $\frac{1}{2}$ "
Материал: латунь
Ручка: пластик
Давление: 30 bar
Температура (°C): 110



Воздухоотводчик «СТК» для радиатора автоматический (латунь)

Размеры: $\frac{1}{2}$ "
Тип присоединения: резьба
Материал: латунь
Давление: 10 bar
Температура (°C): 110



Воздухоотводчик «СТК» для радиатора автоматический (никель)

Размеры: $\frac{1}{2}$ "
Тип присоединения: резьба
Материал: латунь
Покрытие: никель
Давление: 10 bar
Температура (°C): 110

Комплект для радиатора «СТК»

Диаметр подключения: $\frac{3}{4}$ " ; $\frac{1}{2}$ "
 Воздухоотводчик ручной: 1 шт.
 Ключ для воздухоотводчика: 1 шт.
 Заглушка на переходник: 1 шт.
 Переходник для радиатора с левой резьбой
 с силиконовой прокладкой: 2 шт.
 Переходник для радиатора с правой резьбой
 с силиконовой прокладкой: 2 шт.



Комплект для радиатора «СТК» с кронштейнами

Кронштейн для радиатора анкерный с дюбелем: 2 шт.
 Диаметр подключения: $\frac{3}{4}$ " ; $\frac{1}{2}$ "
 Воздухоотводчик ручной: 1 шт.
 Ключ для воздухоотводчика: 1 шт.
 Заглушка на переходник: 1 шт.
 Переходник для радиатора с левой резьбой
 с силиконовой прокладкой: 2 шт.
 Переходник для радиатора с правой резьбой
 с силиконовой прокладкой: 2 шт.



Комплект для радиатора «СТК» с 3-мя кронштейнами

Кронштейн для радиатора анкерный с дюбелем: 3 шт.
 Диаметр подключения: $\frac{3}{4}$ " ; $\frac{1}{2}$ "
 Воздухоотводчик ручной: 1 шт.
 Ключ для воздухоотводчика: 1 шт.
 Заглушка на переходник: 1 шт.
 Переходник для радиатора с левой резьбой
 с силиконовой прокладкой: 2 шт.
 Переходник для радиатора с правой резьбой
 с силиконовой прокладкой: 2 шт.



Комплект «СТК» (заглушка и кран маевского)

Воздухоотводчик ручной: 1 шт.
 Ключ для воздухоотводчика: 1 шт.
 Заглушка на переходник: 1 шт.





КОМПЛЕКТУЮЩИЕ К КОТЛАМ/БОЙЛЕРАМ



Группа безопасности д/котла «СТК»

Размеры: 1"
Материал: латунь
Давление: 30 bar
Температура (°C): 110



Клапан предохранительный д/бойлера «СТК» автоматический

Размеры: 1/2"
Материал: латунь
Покрытие: никель
Давление: 30 bar
Температура (°C): 110



Клапан предохранительный д/бойлера «СТК» с ручкой

Размеры: 1/2"
Материал: латунь
Давление: 10 bar
Температура (°C): 110



Хомут стальной винтовой «СТК»

Размеры: 1/2", 5/8", 3/4", 7/8", 1",
1 1/4", 8", 7", 6", 5", 5 1/2", 4", 3", 2", 1 7/8", 1 1/2"
Материал: оцинкованная сталь

Поддон душевой «СТК»

Размеры: 70*70*16; 80*80*16; 90*90*16

Материал: сталь

Форма: квадрат

Покрытие: эмаль



Поддон душевой «СТК»

Размеры: 80*80*16; 90*90*16

Материал: сталь

Форма: полукруг

Покрытие: эмаль



Карниз для ванной «СТК»

Размеры (см): от 110 до 200

Цвет: белый

Материал: крепкий алюминиевый сплав

Покрытие: антикоррозийное эпоксидное порошковое

В комплекте: кольца



Карниз для ванной «СТК»

Размеры (см): от 110 до 200

Цвет: хром

Материал: крепкий алюминиевый сплав

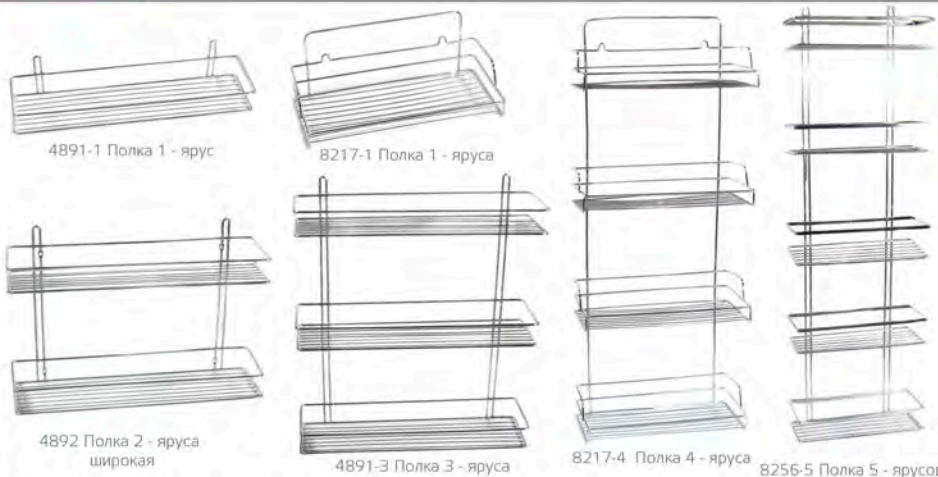
Покрытие: антикоррозийное эпоксидное порошковое

В комплекте: кольца



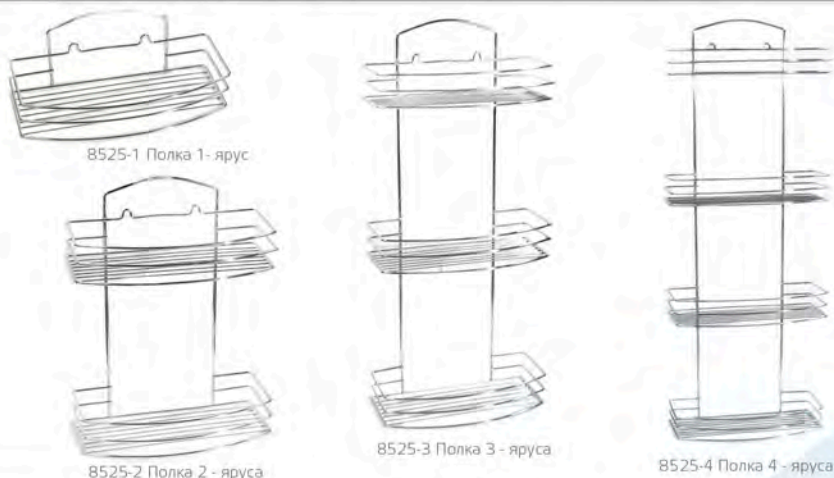


АКСЕССУАРЫ ДЛЯ ВАННОЙ КОМНАТЫ



Полка прямая «СТК»

Материал: сталь
Покрытие: хром
Форма: прямоугольная



Полка прямая «СТК» (овал)

Материал: сталь
Покрытие: хром
Форма: прямоугольная



Полка угловая «СТК»

Материал: сталь
Покрытие: хром
Форма: угловая



Полка угловая «СТК» (овал)

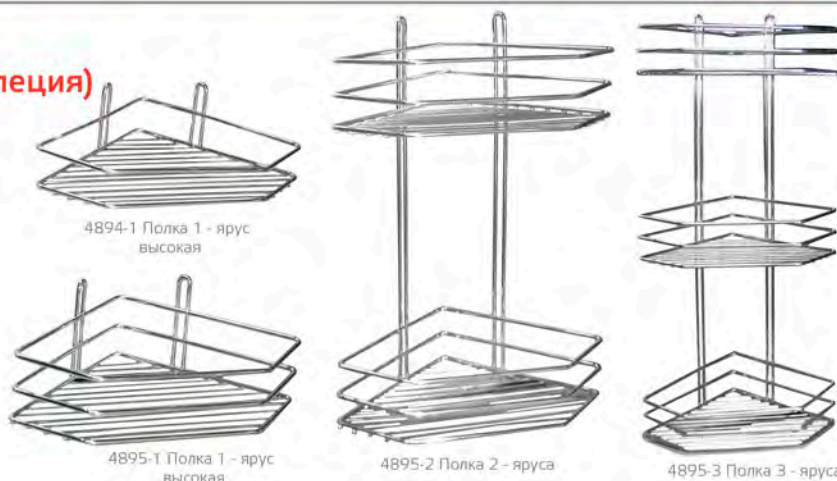
Материал: сталь
Покрытие: хром
Форма: угловая

АКСЕССУАРЫ ДЛЯ ВАННОЙ КОМНАТЫ



Полка угловая «СТК» (трапеция)

Материал: сталь
 Покрытие: хром
 Форма: угловая



4894-1 Полка 1 - ярус высокая

4895-1 Полка 1 - ярус высокая

4895-2 Полка 2 - яруса

4895-3 Полка 3 - яруса

Мыльница «СТК»

Материал: сталь
 Покрытие: хром
 Вид: навесная



8544 - Мыльница на присосках

7451 SLT - Мыльница на присосках

615 - Мыльница на присосках

8865 - Мыльница 1-ярус

Вешалка для салфеток «СТК»

Материал: сталь
 Покрытие: хром



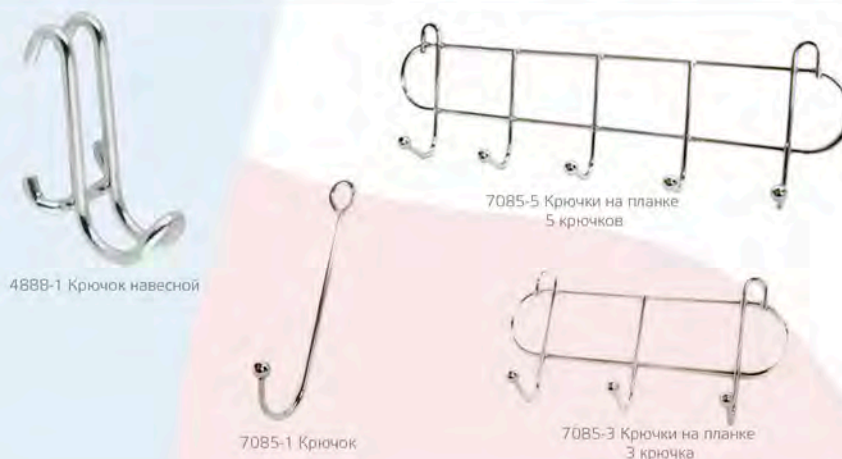
4888-5 Вешалка для салфеток 5 крючков

4888-2 Вешалка для салфеток 2 крючка

4888-3 Вешалка для салфеток 3 крючка

Крючки «СТК»

Материал: сталь
 Покрытие: хром



4888-1 Крючок навесной

7085-5 Крючки на планке 5 крючков

7085-1 Крючок

7085-3 Крючки на планке 3 крючка



СТОЙКИ ДУШЕВЫЕ



Арт. 201



Арт. 3010



Арт. 3020



Арт. 308

Стойка душевая «СТК»

Материал: пластик, сталь
Покрывтие: хром



Арт. 313



Арт. 329



Арт. 330



Арт. 334

Стойка душевая «СТК»

Материал: пластик, сталь
Покрывтие: хром



Арт. 335



Арт. 203



Арт. 3002



Арт. 3008

Стойка душевая «СТК»

Материал: пластик, сталь
Покрывтие: хром



Арт. 3001 M



Арт. 3024



Арт. 316



Арт. 3015

Стойка душевая «СТК»

Материал: пластик, сталь
Покрывтие: хром

ШЛАНГИ ДУШЕВЫЕ

Шланг душевой «СТК» на блистере

Арт. 8802
Размер: 1,50 м
Материал: нержавеющая сталь
Цвет: хром
Резьба: рус/имп;
имп/имп; рус/рус



Шланг душевой «СТК» на блистере растягивающийся

Арт. 8801
Размер: 1,50м; 1,75м; 2,00м
Материал: нержавеющая сталь
Цвет: хром
Резьба: рус/имп;
имп/имп; рус/рус



Шланг душевой «СТК» ЛЮКС на блистере растягивающийся

Арт. 8805
Размер: 1,50м; 1,75м; 2,00м
Материал: нержавеющая сталь
Цвет: хром
Резьба: рус/имп; имп/имп



Шланг душевой «Gloria» в коробке

Арт. 8804
Размер: 1,50м; 1,70м
Материал: нержавеющая сталь
Цвет: хром
Резьба: рус/имп;
имп/имп; рус/рус



